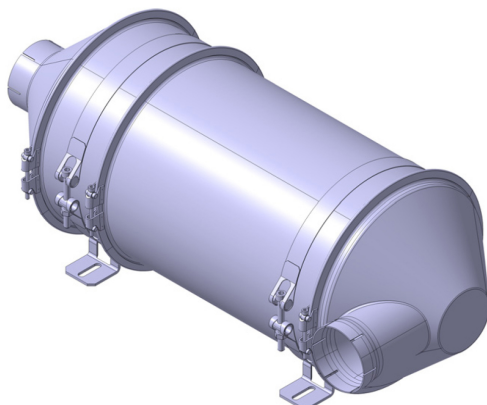


Filtres à particules Type BA-B

Régénération passive à basse T° (280°C)



La solution contre les fumées noires:

Les filtres à particules BA-B ont été conçus pour traiter les particules de suies, de monoxyde de carbone et d'hydrocarbure. Il est parfaitement adapté aux applications mobiles et fixes. Son concept unique lui permet de se régénérer à "basse température" : il est capable de brûler les suies dès 280°C, évitant ainsi un colmatage rapide.

Le filtre à particules s'installe le plus proche possible de la sortie moteur, il remplace bien souvent le silencieux d'origine. Il est fourni avec un moniteur de contre-pression. Un voyant jaune s'allume pour indiquer que le filtre approche de la capacité maximale (Il est alors recommandé de "charger" le moteur pendant une durée de 20 minutes environ afin de régénérer le filtre). Un voyant rouge s'allume lorsque la contre pression est trop élevée. Une procédure de nettoyage est alors nécessaire, cDem peut vous proposer cette prestation de nettoyage.

Comment ça marche ?

Le filtre à particules BA-B est composé de deux parties :

Tout d'abord, un catalyseur d'oxydation. Sa structure en nid d'abeille (canaux ouverts) est composée de feuilles d'acier inoxydable. Elle est enduite d'un washcoat catalytique à base de Platine. Ce premier élément traite le monoxyde de carbone (CO) et les hydrocarbures (HC) contenus dans les gaz d'échappement.

Le deuxième élément est un filtre à canaux fermés : il s'agit d'un monolithe en céramique lui aussi enduit d'un revêtement catalytique. Les gaz d'échappement sont évacués sur l'extérieur à travers les parois du filtre en y déposant les suies. Soumises à la température du gaz d'échappement, les particules de suie se consomment et se transforment en dioxyde de carbone inoffensif. La régénération ayant lieu à "basse température", le filtre se colmate beaucoup plus tard.



Filtres à particules à canaux fermés

Le "BA-B" élimine 99% des particules et traite les gaz nocifs contenus dans les fumées d'échappement. Il intègre successivement un catalyseur puis un filtre céramique à canaux fermés, son point fort est sa régénération à basse température, voici les points à retenir :

- Partie #1 : catalyseur d'oxydation Diesel chargé en Platine
- Partie #2 : filtre céramique à canaux fermés (chargé en Pt)
- Il retire 99% des particules.
- Il possède un certificat VERT
- La régénération s'opère dès 280°C.
- Excellente tenue mécanique (tout INOX).
- Le montage est rapide
- La maintenance est aisée grâce aux colliers à « attaches rapides »
- Il est équipé de 2 sondes qui mesurent la T° et la P
- Et d'un enregistreur de T°, P et Alarme pour la supervision

Il existe 10 modèles ; Consultez le tableau ici-bas.

CARACTERISTIQUES	
Désignation	Filtres à particules type BA-B
Référence	BM-BAB-xxxx
Moteurs	DIESEL - régénération basse T°
Type de filtre	canaux fermés
Revêtement catalytique	sur catalyseur et FAP
Type de revêtement	Platine
Filtre à particules - Type BA-B®	
Nb de modèles	10 modèles
Température de régénération	à partir de 280°C
Puissances moteurs	de 28 à 597 KW
Matériaux	tout INOX, grande modularité
Bloc #1	catalyseur d'oxydation Diesel
Bloc #2	bloc céramique (canaux fermés)
Efficacité sur le nombre de particules (PM10)	99% des particules
Efficacité sur la masse des particules (PM10)	70 à 95% de la masse
Efficacité sur les gaz d'échappement	CO=90% & HC=60/80%
Taux de Sulfure	< 50ppm
Informations et dimensions	
Nb bracelets d'installation fournis	2
Nb colliers à attache rapide fournis	3
Système de surveillance	Contrôleur/enregistreur de T°, P, Alarme
Maintenance	grande simplicité (option silencieux)
Diam des FAP	de 154 à 398 mm
Longueur de la cartouche FAP	de 254 à 432 mm
Longueur totale	de 615 à 942 mm
Diam échappement Entrée/Sortie	selon le moteur
E/S modifiables sur mesure	
Nous contacter pour plus d'informations	



Quelques exemples d'applications



Cachet du distributeur :

cDem
 Parc d'activités des Béthunes
 11 rue du Bois du Pont
 F95310 St Ouen l'Aumône
 Tel. : 01 3442 3442
 Fax : 01 3440 3838
 info@cдем.fr
 http://www.cдем.fr

