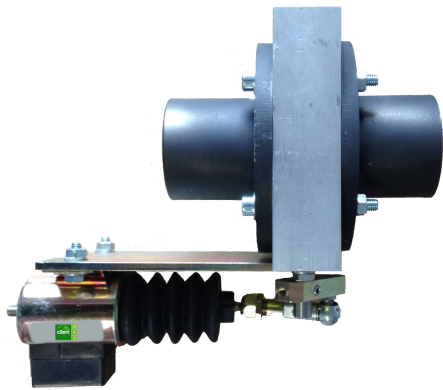


Clapets papillons 12/24 Volts

Clapets étouffoirs pour obturation de l'admission d'air



Clapet étouffoir pour admission d'air

Le clapet de coupure d'air monté à l'admission d'un moteur diesel, est conçu pour empêcher ce dernier de s'autoalimenter par son filtre à air. En effet, il ne suffit pas de couper la pompe à injection pour arrêter un moteur diesel qui aspirerait de l'air contenant un gaz ou une vapeur inflammable. Son mode opératoire par auto inflammation fait qu'il peut continuer à fonctionner tant qu'il trouve un carburant à consommer.

Dans des situations extrêmes, le mélange consommé par le moteur peut entraîner un surrégime allant jusqu'à une casse mécanique, avec un risque d'inflammation de l'atmosphère environnante.

Comment ça marche ?

Les clapets papillons sont conçus pour obturer l'arrivée d'air ; le moteur ainsi privé de comburant et de combustible s'étouffe naturellement.

La fermeture du clapet provoque simultanément la coupure de la pompe à injection (montage par vos soins).

Sur demande le clapet peut être fourni :

- Avec plusieurs coups de poing ou volet en position "Normalement Ouvert" ou volet en position "Normalement Fermé" ou à déclenchement automatique.
- Avec déclenchement automatique de la fermeture du clapet est commandé par un détecteur de survitesse électrique qui contrôle le régime moteur, et ferme le clapet en cas d'emballement.



Quelques exemples d'applications



Clapet de coupure d'admission air en 12/24V

Le clapet étouffoir est conçu pour empêcher un moteur diesel de s'autoalimenter en air. Il est indispensable dans certains environnements sensibles : Raffineries, Zones ATEX...

Les clapets de coupure d'air peuvent être à commande :

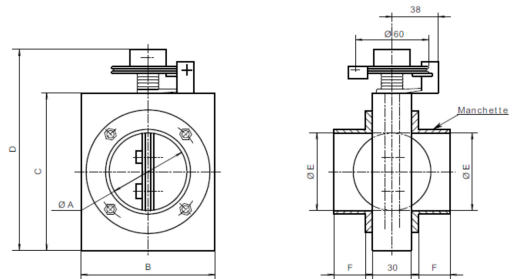
- Mécanique par simple câble et tirette
- Pneumatique avec vérin et coup de poing de commande
- Electrique 12 ou 24 V solénoïde temporisation et coup de poing.

Le clapet peut être fourni :

- Avec plusieurs coups de poing.
- Volet en position : Normalement "Ouvert" ou "Fermé"
- A déclenchement automatique

CARACTERISTIQUES

| CARACTERISTIQUES | |
|---|---|
| Désignation Référence | Clapet étouffoir 12/24 Volts CLP-DIAM-12/24V-KIT |
| Dimensions | |
| Référence | CLP-045-12/24V-KIT |
| Côtes A,B,C,D (en mm) | 45, 102, 110, 147 |
| Référence | CLP-052-12/24V-KIT |
| Côtes A,B,C,D (en mm) | 52, 109, 117, 154 |
| Référence | CLP-065-12/24V-KIT |
| Côtes A,B,C,D (en mm) | 65, 122, 130, 167 |
| Référence | CLP-075-12/24V-KIT |
| Côtes A,B,C,D (en mm) | 75, 132, 140, 177 |
| Référence | CLP-095-12/24V-KIT |
| Côtes A,B,C,D (en mm) | 95, 152, 160, 197 |
| Référence | CLP-115-12/24V-KIT |
| Côtes A,B,C,D (en mm) (en mm) | 115, 172, 180, 217 |
| Référence | CLP-140-12/24V-KIT |
| Côtes A,B,C,D (en mm) | 140, 197, 205, 242 |
| Options d'activations: | |
| Mécanique | par simple câble et tirette |
| Pneumatique | vérin et coup de poing de commande |
| Electrique 12 ou 24 V | solénoïde temporisation et coup de poing |
| Option survitesse à déclenchement automatique à dépression contrôlée: | |
| Pour moteurs atmosphériques de petite et moyenne cylindrée. Déclenchement automatique en cas de survitesse Avec ressort de rappel pour réglage de la vitesse de déclenchement | |



Cachet du distributeur :

cDem

Parc d'activités des Béthunes
11 rue du Bois du Pont
F95310 St Ouen l'Aumône

Tel. : 01 3442 3442
Fax : 01 3440 3838
info@cдем.fr
http://www.cдем.fr

