

Turboll Modèle 68 - 5"

Préfiltre à air auto-nettoyant pour moteurs* 220 à 405 KW



Protégez l'entrée d'air de votre moteur

Quelle que soit la qualité de votre filtre à air primaire, avec le temps et l'environnement de travail, ce dernier se colmate plus ou moins rapidement. Une maintenance répétitive est nécessaire, engendrant des frais et une immobilisation de l'engin.

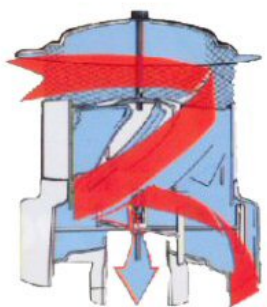
L'installation d'un pré-filtre à air retire jusqu'à 98% des impuretés avant l'arrivée dans le filtre primaire ! La particularité du « Turbo precleaner », est que les polluants sont centrifugés et expulsés à l'extérieur. Seul l'air propre rentre dans le filtre à air primaire qui se colmatera 6 à 10 fois moins vite. Le moteur travaillera dans des conditions optimales engendrant moins de pollution et une maintenance réduite.

Comment ça marche ?

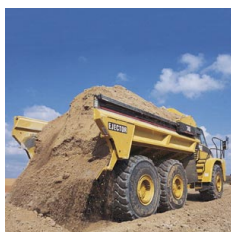
Le TURBO II se place sur l'arrivée d'air, en lieu et place du chapeau chinois de l'engin. Commercialisé depuis plus de 30 ans en Europe, son efficacité est reconnue par les acteurs majeurs de l'industrie.

Le principe est le suivant :

- 1- A l'entrée du Turbo II, l'air entre en rotation entraînant une turbine.
- 2- La force centrifuge sépare alors les poussières, l'eau, la neige... de l'air.
- 3- Toutes les impuretés sont évacuées sur l'extérieur.
- 4- Seul l'air propre descend vers le filtre primaire.



Quelques photos d'applications



Turboll Modèle 68 - 5"

L'efficacité du pré-filtre à air Turboll est reconnue par les acteurs majeurs de l'industrie. Il retire jusqu'à 98% des impuretés contenues dans l'air, prolongeant ainsi la vie et la fiabilité du moteur. Voici les points clés à retenir :

- La force centrifuge sépare les poussières de l'air.
- Le filtre à air primaire reste efficace 6 à 10 fois plus longtemps.
- Le système est autonettoyant.
- Son installation est simple et rapide.
- Vous réduisez significativement les coûts de maintenance.
- Il est en acier inoxydable recouvert d'une peinture noir galvanisée.
- Une consommation de carburant en baisse.
- Vous protégez vos engins en location.
- Vous économisez du temps et de l'argent !

La gamme Turboll comprend 4 modèles (mod 24, 35, 46 & 68) destinés aux moteurs de 35 à 405 KW.

CARACTERISTIQUES

CARACTERISTIQUES	
Désignation	Préfiltre à air turboll Modèle 68- 5"
Référence	TB2-068-000
Admission d'airmoteur Mini (en CFM)	700
Admission d'airmoteur Maxi (en CFM)	1100
Diamètre d'arrivée d'air(en mm)	127 mm
Puissance moteurdiesel* (KW)	220 à 405 KW
Admission d'air Min (en CFM)*	700
Admission d'air Max (en CFM)*	1100
Diam. Intérieur d'arrivée d'air (mm)	127
Diam. Extérieur du préfiltre (mm)	368
Hauteur du préfiltre (mm)	438
Poids net (Kg)	7.3
Poids brut (Kg)	9.5
Applications moteurs Diesel	
Puissance en KW (Min/max)	220 à 405 KW
Puissance en CV (Min/max)	300 à 550 CV
Moteurs Gaz/Essence	
Puissance en KW (Min/max)	295 à 552 KW
Puissance en CV (Min/max)	400 à 750 CV
Autres applications compresseur, climatisation...	
Débit d'air Min/Max(en l/s)	330 à 520l/s
Débit d'air Min/Max(en m3/min)	19.8 à 31.2 m3/min



Modèles 24
35-92 KW

Modèle 35
88-132 KW

Modèles 46
118-258 KW

Modèles 68
220-405 KW

Cachet du distributeur :

cDem

Parc d'activités des Béthunes
11 rue du Bois du Pont
F95310 St Ouen l'Aumône

Tel. : 01 3442 3442
Fax : 01 3440 3838
info@cдем.fr
http://www.cдем.fr

