

# TurboIII Modèle 500 - 7"

Pré-filtre à air auto-nettoyant pour moteur\* 180 à 405 KW



## Protégez l'entrée d'air de votre moteur

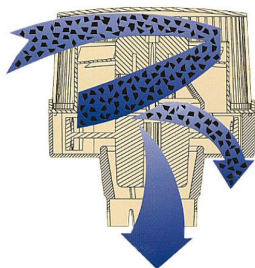
Quelque soit la qualité de votre filtre à air primaire, avec le temps et l'environnement de travail, ce dernier se colmate plus ou moins rapidement. Une maintenance répétitive est nécessaire, engendrant des frais et une immobilisation de l'engin.

L'installation d'un pré-filtre à air retire jusqu'à 98% des impuretés avant l'arrivée dans le filtre primaire ! La particularité du « Turbo precleaner », est que les polluants sont centrifugés et expulsés à l'extérieur. Seul l'air propre rentre dans le filtre à air primaire qui se colmatera 6 à 10 fois moins vite. Le moteur travaillera dans des conditions optimales engendrant moins de pollution et une maintenance réduite.

## Comment ça marche ?

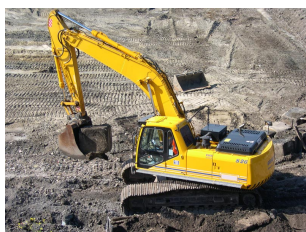
Le TURBO III se place sur l'arrivée d'air, en lieu et place du chapeau chinois de l'engin. Il se choisit en fonction de l'admission d'air du moteur et son diamètre d'arrivée d'air. Commercialisé depuis plus de 30 ans en Europe, son efficacité est reconnue par les acteurs majeurs de l'industrie.

Le principe est le suivant :



- 1- A l'entrée du Turbo III, l'air entre en rotation entraînant une turbine.
- 2- La force centrifuge sépare alors les poussières, l'eau, la neige... de l'air.
- 3- Toutes les impuretés sont évacuées sur l'extérieur.
- 4- Seul l'air propre descend vers le filtre primaire.

## Quelques photos d'applications



## TurboIII Modèle 500 - 7"

L'efficacité du pré-filtre à air TurboIII est reconnue par les acteurs majeurs de l'industrie. Il retire jusqu'à 98% des impuretés contenues dans l'air, prolongeant ainsi la vie et la fiabilité du moteur. Voici les points clés à retenir :

- La force centrifuge sépare les poussières de l'air.
- Le filtre à air primaire reste efficace 6 à 10 fois plus longtemps.
- Le système est autonettoyant.
- Son installation est simple et rapide.
- Vous réduisez significativement les coûts de maintenance.
- Son revêtement est en nylon gage d'une longévité exceptionnelle.
- Excellente résistance aux vibrations et à la température (110°C)
- Surface d'admission d'air agrandie
- Vous protégez vos engins en location.
- Facile à démonter, sa maintenance est aisée.

La gamme TurboIII comprend 4 modèles (mod 15, 50, 200 et 500) destinés aux moteurs de 5 à 405KW.

### CARACTERISTIQUES

CARACTERISTIQUES	
Désignation	TurboIII modèle 500 - 7"
Référence	TB3-137-000
Admission d'airmoteur Mini (en CFM)	500 (14.2 m3/min)
Admission d'airmoteur Maxi (en CFM)	1100 (31.1 m3/min)
Diamètre d'arrivée d'air(en mm)	177 mm
Puissance moteurdiesel* (KW)	180 à 405 KW
Diam. Intérieur d'arrivée d'air (mm)	177
-	-
Diam. Extérieur du pré-filtre (mm)	350
Hauteur du pré-filtre (mm)	358
Poids net (Kg)	3.4
Poids brut (Kg)	3.9
Applications moteurs Diesel	
Puissance en KW (Min/max)	180 à 405 KW
Autres applications compresseur, climatisation...	
Débit d'air Min/Max(en m3/min)	14.2 à 31.1 m3/min
Nous consulter pour plus de renseignements.	



Cachet du distributeur :

**cDem**

Parc d'activités des Béthunes  
11 rue du Bois du Pont  
F95310 St Ouen l'Aumône

Tel. : 01 3442 3442  
Fax : 01 3440 3838  
info@cдем.fr  
http://www.cдем.fr

